

# Zweimal Fahrnländer

Kulturförderverein Schaddelmühle e.V.

Ausstellung vom 2.04. -14. 06. 2015

Vernissage: Sonntag 2. Mai 2015, 15 Uhr

Öffnungszeiten:

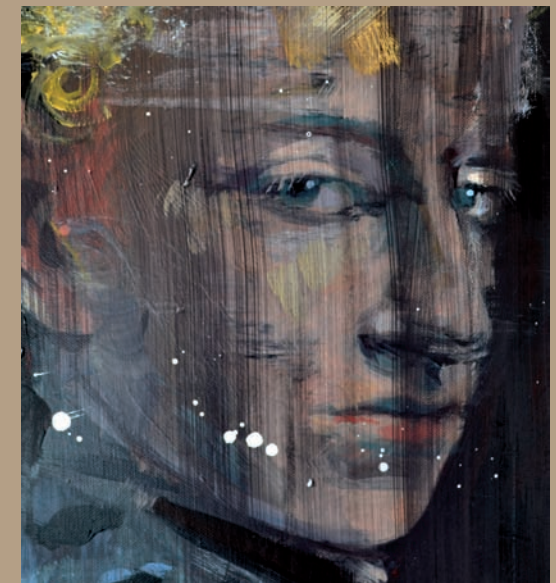
Montag bis Freitag von 8.00 - 14.00 Uhr

Samstag von 10.00 -14.00 Uhr

(nach Absprache können Sie auch außerhalb der Öffnungszeiten die Ausstellung besichtigen)



Manfred Fahrnländer



Beate Fahrnländer

**Manfred Fahrnländer** (geb. 1934 ) war bis zu seinem Ruhestand als Grafiker tätig und beschäftigt sich seit vielen Jahren mit dem Medium Aquarell. „Intensive Farben prägen seine Bilder, seit der Maler in Glasten bei Bad Lausick heimisch geworden ist. Der Garten unmittelbar am Haus ist ihm Augenweise in ursprünglichem Sinn. Immer aufs neue genießt er den Blütenrausch, überträgt diese Strahlkraft in seine Aquarelle.“ (E.Schulreich / Leipziger Volkszeitung, 2014)  
Seine Tochter **Beate Fahrnländer** (geb. 1965 in Leipzig) hat in Berlin und Paris Grafikdesign und Illustration studiert. Als freischaffende Illustratorin lebt sie in Lörrach und arbeitet für Zeitschriften und Kinderbuchverlage im In- und Ausland. Seit einigen Jahren nimmt sie regelmäßig an der Sommerakademie Leipzig teil und widmet sie sich seither auch der Acrylmalerei.



Kulturförderverein Schaddelmühle e.V.

Zur Schaddelmühle 5, 04668 Großbothen OT Schaddel, Telefon: 034384 / 71202  
verein@schaddelmuehle.org, www.schaddelmuehle.org

